

# **PROPRIETE**

**DE**  
**Mairie Le Vieux-Marché**

**Représentée par Mr KERNEC Gérard**

**11, Place aux chevaux, 22 420 LE VIEUX-MARCHE**

## **PROJET**

**DE**  
**Rénovation Thermique Extérieure**  
**et Ravalement ainsi que**  
**L'Accessibilité**  
**de la Salle des Fêtes dite « CAPEC »**

**Situé Section AB - N° 289 (319m<sup>2</sup>)**  
**1, Hent Ar Puns**  
**22 420 LE VIEUX-MARCHE**

- **NOTE de PRESENTATION**
- **PLAN DE MASSE et SITUATION**
- **PLANS & FACADES (Actuel)**
- **PLANS, FACADES & COUPE (Futur)**
- **DETAILS et DESCRIPTIFS**
- **PHOTOS Actuelles**
- **INSERTIONS**

## NOTE DE PRESENTATION

### 1) Objet :

● La mairie de LE VIEUX-MARCHE (22 420) située, au 11 Place aux chevaux, représentée par Monsieur KERNEC Gérard, maire, a pour projet la **rénovation thermique et ravalement ainsi que l'accessibilité de la Salle des Fêtes dite « CAPEC »**, situé 1 Hent Ar Puns.

### 2) Situation :

● Sur le terrain situé 1 Hent Ar Puns, 22 420 Le Vieux-Marché, Section AB - N°289

### 3) Caractéristiques avant travaux (Rez de chaussée Haut et Bas) :

- La Salle des Fêtes dite « CAPEC » est un établissement classé en ERP de catégorie L (avec activité N) de 3<sup>ème</sup> catégorie et d'une capacité totale de 412 personnes.
- Elle est de construction traditionnelle (murs parpaings, charpente bois, couverture ardoises) du début des années 1970, constituée d'une grande salle avec cuisine, scène, vestiaires et sanitaires au RDC haut, d'un hall d'entrée, de locaux réserve, sanitaires et locaux associatifs au RDC bas.
- Elle a été rénovée en 2000, la peinture des façades et autres matériaux se trouvent aujourd'hui dégradés.

### 4) Caractéristiques des travaux envisagés :

- La mairie de Vieux-Marché souhaite réaliser des travaux de rénovation extérieure de ce bâtiment situé en entrée de bourg, pour améliorer son esthétique, tout en améliorant l'aspect thermique et acoustique ainsi qu'accessibilité.
- Pour la partie thermique, une ITE sera réalisée sur les différentes façades, une partie sera réalisée en bardage « TRESPA ».
- Pour la partie acoustique (par rapport au voisinage), un auvent sera réalisé au dessus de la rampe d'accès, englobant les 2 entrées côté Place aux chevaux. Il sera fermé sur deux côtés uniquement, par un ensemble menuisé, en menuiserie (ALU Ral 5009) rappelant celle de la Salle de Fêtes, avec un soubassement en parpaings enduit. Ainsi l'ouverture des portes desservie par la rampe d'accès sera protégé du vent et par son caractère « SAS » améliorera l'aspect acoustique. Pour les personnes fumeurs, ce « SAS » permettra de maintenir ces dernières à cet endroit (un cendrier sera installé), et de limiter les troubles de voisinages.
- L'accès par l'escalier du RDC Bas au RDC Haut sera supprimé, il n'y aura plus d'accès entre les deux. Une partie de l'escalier en béton sera conservé pour recevoir l'ossature du futur plancher, pour créer une réserve (pour la cuisine) au niveau du RDC Haut. Le RDC Bas aura pour vocation usage de locaux associatifs. Ces derniers ont tous un accès ERP. Au niveau RDC Bas, les deux menuiseries fixes en angle (côté Rue de L'Elysée) seront supprimées et bouchées.
- Une autre sortie de 1,50m de largeur sera créée (2 UP), sous le porche couvert qui sert d'accès également aux jeux de boules. Pour compenser la différence de niveau, un escalier en béton sera réalisé ainsi qu'un cloisonnement pour accéder à la Salle au niveau de la Cafétéria, suivant les normes en vigueur.

### 5) Environnement, accessibilité et sécurité :

● Le stationnement proche est desservi par la Place aux chevaux, mais également par la Place aux déportés et la Place Angela Duval, avec les emplacements handicapés prévus. L'accès aux pompiers est desservi par la Rue de L'Elysée et la Rue Hent Ar Puns. Le poteau d'incendie se trouve à 100m, ainsi qu'un plan d'eau à 300m. Le RDC Bas est accessible (au niveau ERP) par la RUE Hent Ar Puns, le RDC Haut par la Place aux chevaux par 2 entrées dont 1 desservie par une rampe, et aussi par la nouvelle entrée qui sera créée sous le porche couvert servant aussi d'accès aux jeux de boules.

## NOTICE sur L'EMPLACEMENT, LES COLORIS et LES MATERIAUX UTILISES

### 1) Facade OUEST :

● La partie ouverture au niveau angle Nord-Ouest du RDC Bas sera bouchée en maçonnerie de parpaings de 20creux, un enduit ciment sera réalisé afin de recevoir l'ITE (Isolation Thermique par l'extérieur). Après préparation des supports (lavage, démoussage, rebouchage, etc...),

\* le poteau du porche du RDC Bas et les faces externes du porche seront peints en couleur Ral 7035 Gris Clair (SIGMA)

\* la sous face du porche sera peinte en couleur Ral 3011 Rouge Brun (SIGMA)

\* la partie bardage en tôle nervurée sera peinte en couleur Ral 7035 Gris Clair (SIGMA bardage)

\* l'ensemble restant de la façade Ouest sera traité par une ITE avec un enduit de finition gratté teinté dans la masse de couleur Ral 7035 Gris Clair (SIGMA)

### 2) Facade NORD :

● La partie bois actuelle faisant l'angle Nord-Est du RDC Haut sera déposée pour recevoir une ITE en version « TRESPA » de couleur Ral 7030 Gris Pierre et Ral 1019 Beige Gris en pose verticale alternée.

● Après préparation des supports (lavage, démoussage, rebouchage, etc...), une ITE avec un enduit de finition gratté teinté dans la masse de couleur Ral 7035 Gris Clair (SIGMA), Ral 7030 Gris Pierre (SIGMA), Ral 7043 Gris Signalisation B (SIGMA) sera réalisée comme indiquée sur le plan de détails de la façade Nord.

● Après préparation du support, forme arrondie en lamellé collé de l'angle Nord-Ouest au niveau RDC Haut, sera peint en couleur Ral 7035 Gris Clair (SIGMA)

### 3) Facade EST :

● La partie bois actuelle faisant l'angle Nord-Est du RDC Haut sera déposée pour recevoir une ITE en version « TRESPA » de couleur Ral 7030 Gris Pierre et Ral 1019 Beige Gris en pose verticale alternée.

● Les poteaux en INOX diam 120mm (support auvent futur), ainsi que les rambardes métallique (après modification) seront peints en couleur Ral 3011 Rouge Brun (SIGMA métal)

● Après préparation des supports (lavage, démoussage, rebouchage, etc...), une ITE avec un enduit de finition gratté teinté dans la masse de couleur Ral 7030 Gris Pierre (SIGMA), Ral 7043 Gris Signalisation B (SIGMA) sera réalisée comme indiquée sur le plan de détails de la façade Est.

● Un muret (pour soutenir la partie ensemble menuiserie future de couleur Ral 5009 similaire aux menuiseries existantes) sera réalisé en parpaings de 20 creux, avec un enduit gratté teinté dans la masse sur toutes les faces apparentes de couleur Ral 7030 Gris Pierre et Ral 7043 Gris Signalisation B

● Le bandeau de l'auvent futur sera de couleur Ral 7043 Gris Signalisation B

### 4) Facade SUD :

● Après préparation des supports (lavage, démoussage, rebouchage, etc...), une ITE avec un enduit de finition gratté teinté dans la masse de couleur Ral 7035 Gris Clair (SIGMA) sera réalisée comme indiquée sur le plan de détails de la façade Sud.

● Le rideau métallique (rangement) après préparation sera peint en couleur Ral 7035 Gris Clair (SIGMA métal)

● La nouvelle sortie créée, sera en menuiserie Alu de couleur Ral 5009 similaire aux menuiseries existantes.

DIRECTION GÉNÉRALE DES  
FINANCES PUBLIQUES  
EXTRAIT DU PLAN CADASTRAL

Rénovation thermique extérieure et ravalement  
intérieur que l'accessibilité de la Salle des Fêtes du CAPEC pour  
M<sup>r</sup> KERNEC Gérard, Maire  
1, Hent ar Puns  
Section AB - N° 289 - Surface=319m<sup>2</sup>  
22 420 LE VIEUX-MARCHE

PLAN de MASSE et SITUATION

Département :  
COTES D'ARMOR  
Commune :  
LE VIEUX-MARCHE

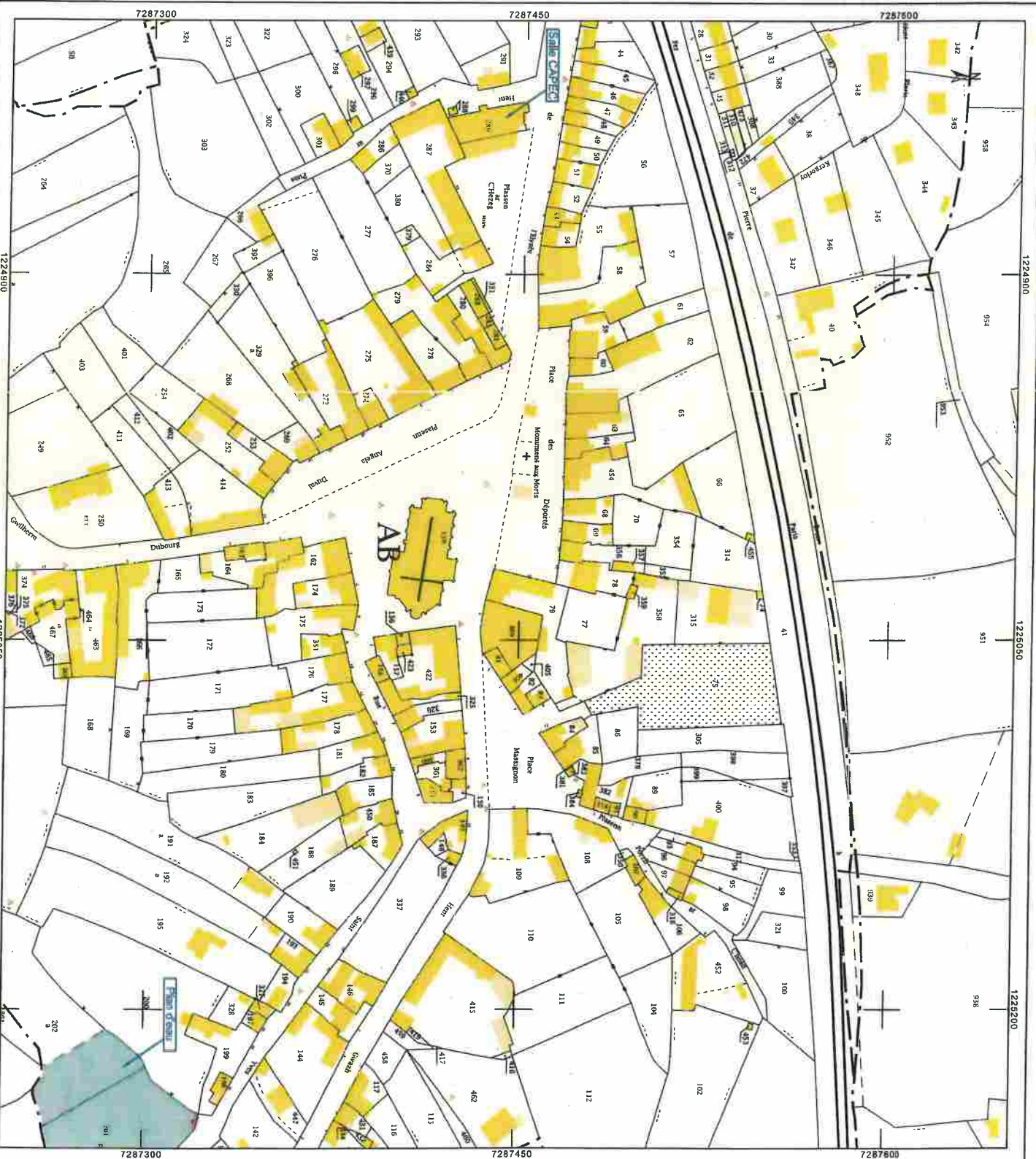
Section : AB  
Feuille : 000 AB 01  
Échelle d'origine : 1/1000  
Échelle d'édition : 1/1500  
Date d'édition : 21/11/2016  
(fuseau horaire de Paris)

Coordonnées en projection : RGF93CC48

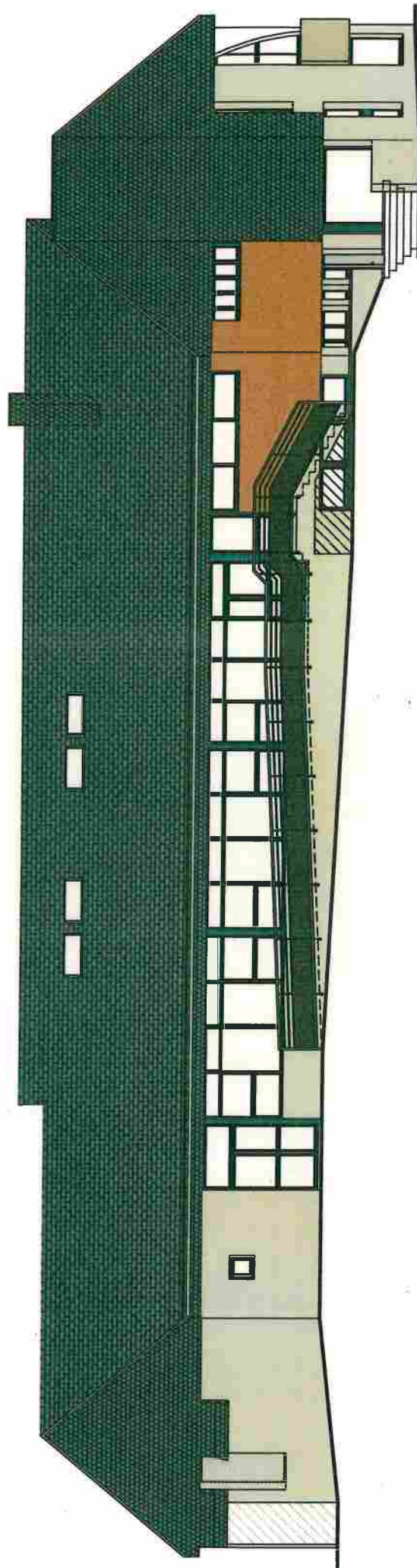
Le plan visualisé sur cet extrait est géré par le  
centre des impôts foncier suivant :  
Lannion  
Kroas Hent Perros BP 444 22305  
22305 LANNION  
tél. 02 96 48 95 94 - fax 02 96 48 15 81  
CIDF.lannion@dgfip.finances.gouv.fr

Cet extrait de plan vous est délivré par :

cadastre.gouv.fr  
©2016 Ministère des Finances et des Comptes  
publics

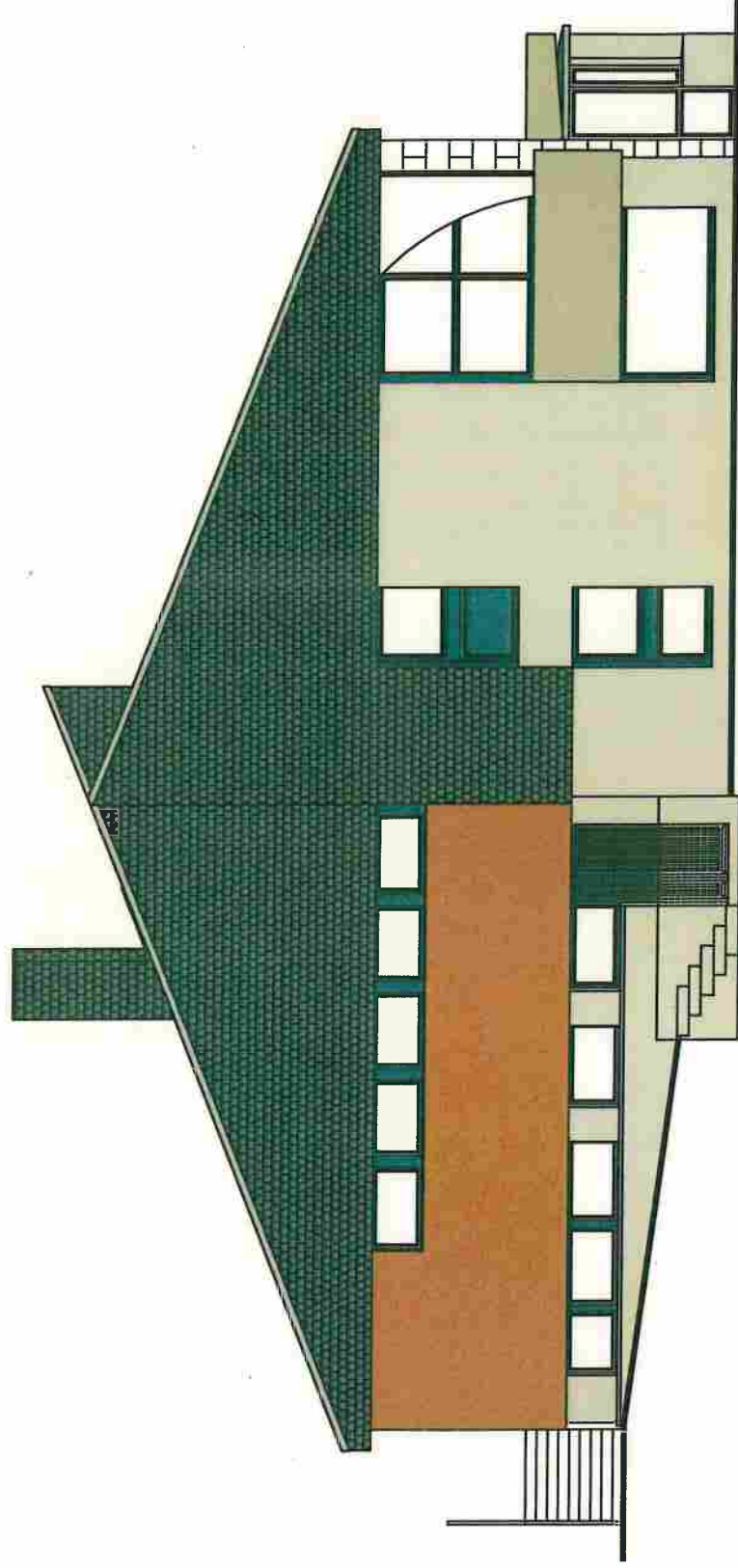


Rénovation thermique extérieur et ravalement  
ainsi que l'accessibilité de la Salle des Fêtes dite CAPEC pour:  
Maire Le Vieux-Marchée représentée par  
**Mr KERNEC Gérard, Maire**  
1, Hent ar Puns  
Section AB - N° 289 - Surface=319m<sup>2</sup>  
**22 420 LE VIEUX-MARCHE**



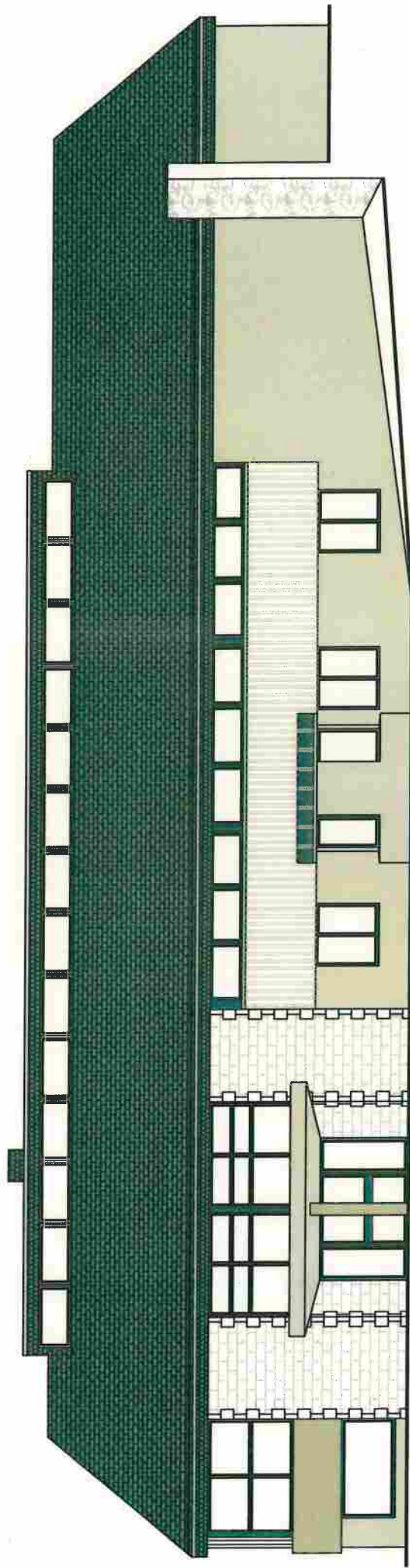
FACADE EST Existante Ech : 1/100ème

Rénovation thermique extérieur et ravalement  
ainsi que l'Accessibilité de la Salle des Fêtes dite CAPEC pour:  
Mairie Le Vieux-Marchée représentée par  
**Mr KERNEC Gérard, Maire**  
**1, Hent ar Puns**  
Section AB - N° 289 - Surface=319m<sup>2</sup>  
**22 420 LE VIEUX-MARCHE**



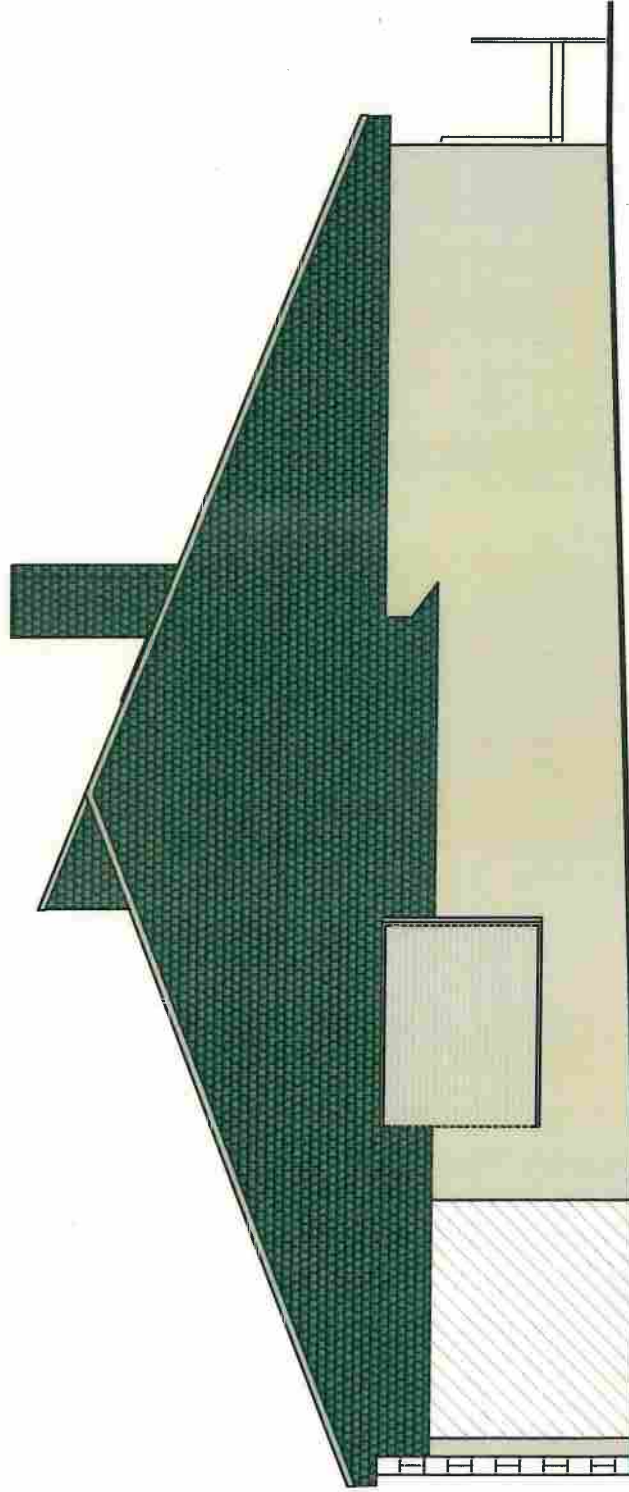
FACADE NORD Existante Ech : 1/100ème

Rénovation thermique extérieure et ravalement  
ainsi que l'Accessibilité de la Salle des Fêtes dite CAPEC pour:  
Mairie Le Vieux-Marchée représentée par  
**Mr KERNEC Gérard, Maire**  
1, Hent ar Puns  
Section AB - N° 289 - Surface=319m²  
**22 420 LE VIEUX-MARCHE**



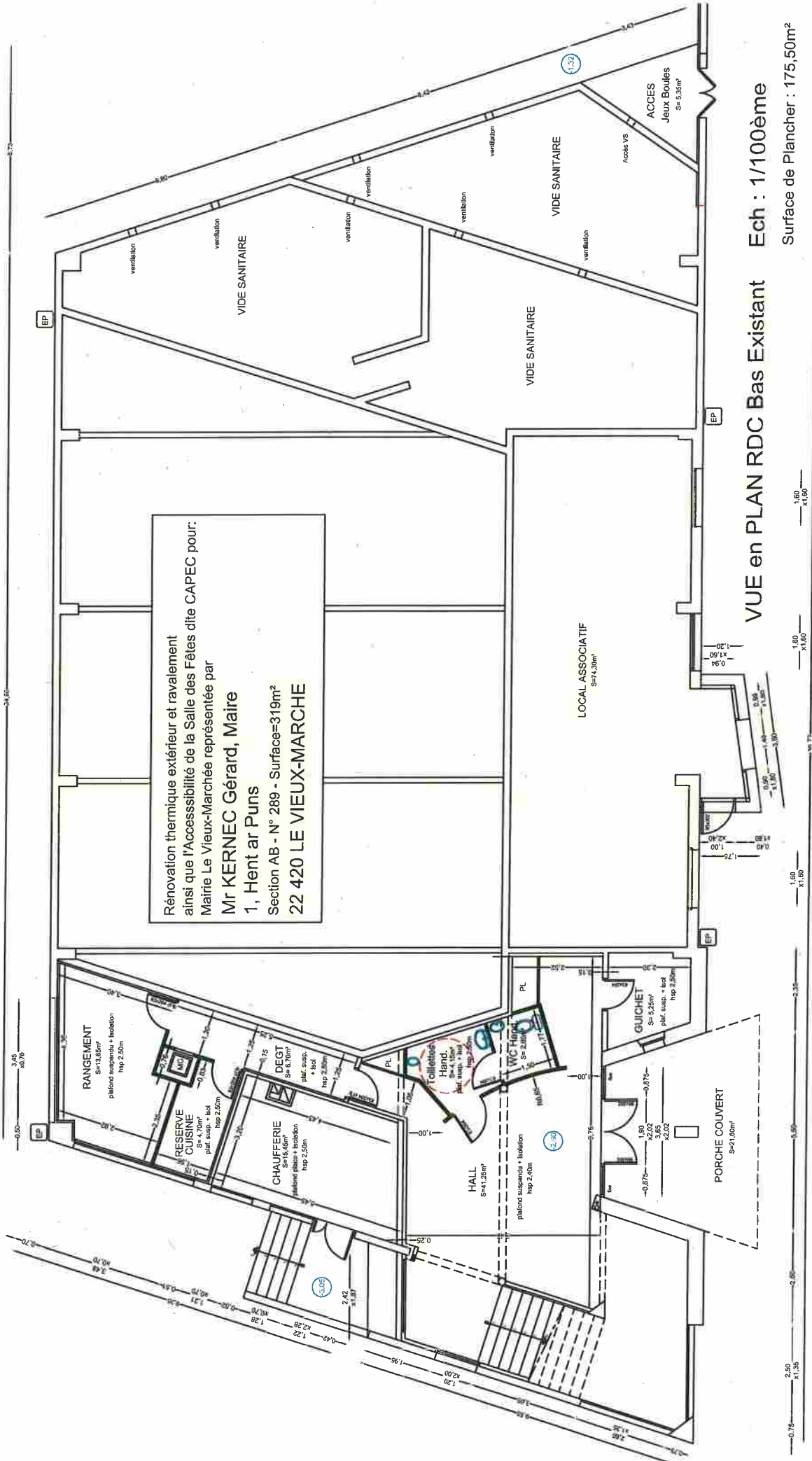
FACADE OUEST Existante Ech : 1/100ème

Rénovation thermique extérieur et ravalement  
ainsi que l'Accessibilité de la Salle des Fêtes dite CAPEC pour:  
Mairie Le Vieux-Marchée représentée par  
**Mr KERNEC Gérard, Maire**  
**1, Hent ar Puns**  
Section AB - N° 289 - Surface=319m<sup>2</sup>  
**22 420 LE VIEUX-MARCHE**



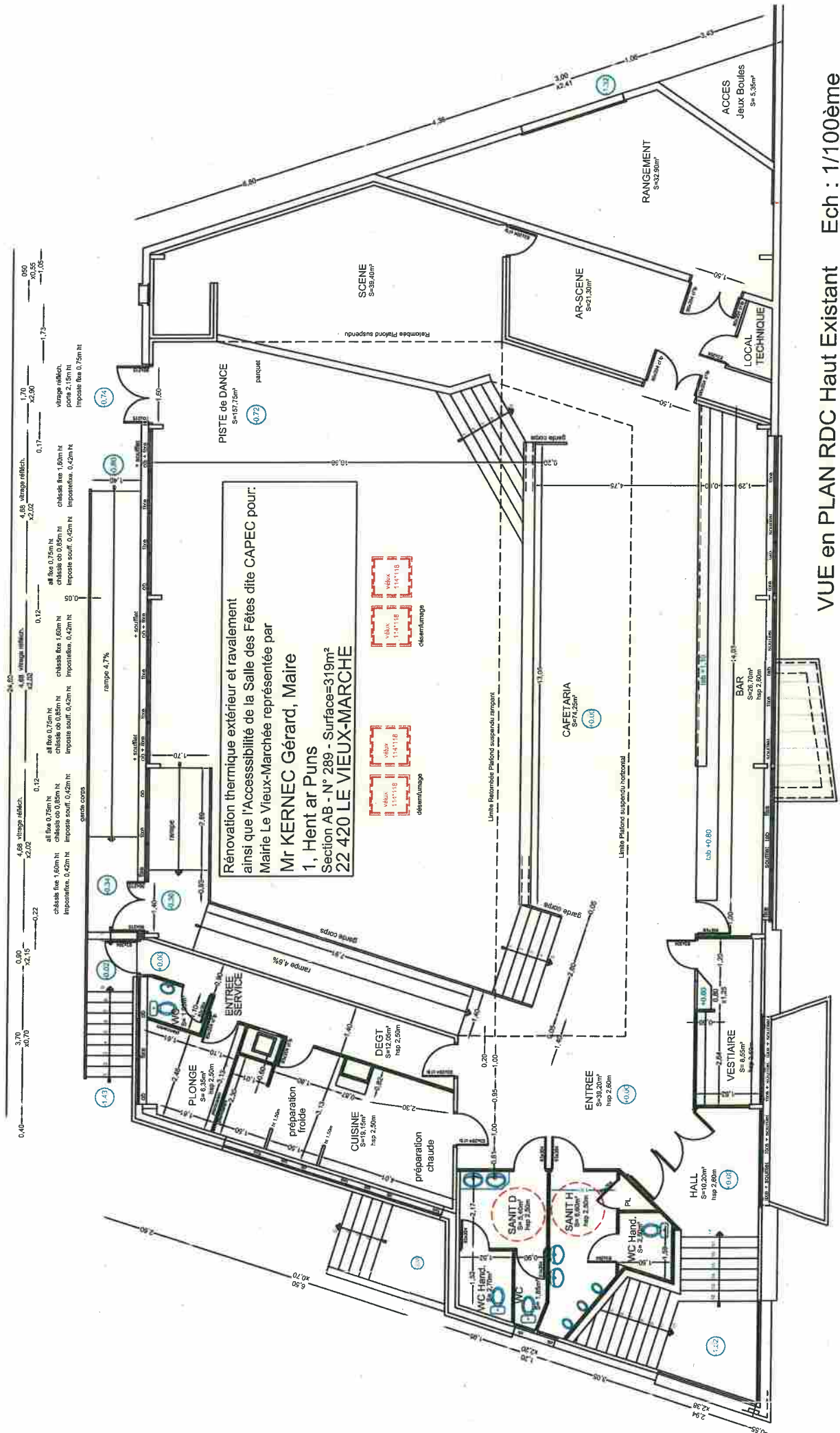
FACADE SUD Existante Ech : 1/100ème





VUE en PLAN RDC Bas Existant Ech : 1/100ème

Surface de Plancher : 175,50m<sup>2</sup>

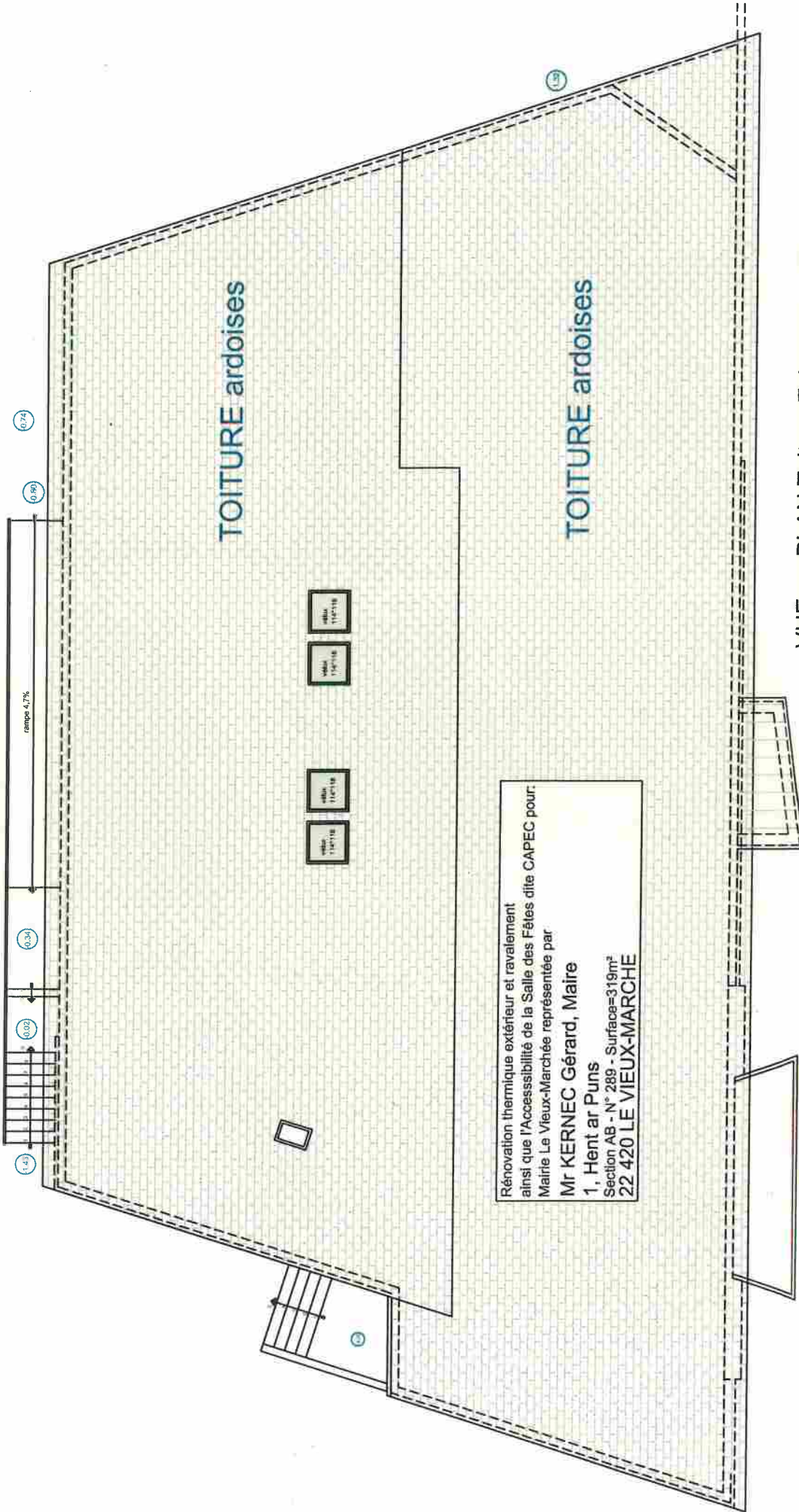


Rénovation thermique extérieure et ravalement  
 ainsi que l'accessibilité de la Salle des Fêtes dite CAPEC pour:  
 Mairie Le Vieux-Marchée représentée par  
 Mr KERNEC Gérard, Maire  
 1, Hent ar Puns  
 Section AB - N° 289 - Surface=319m²  
 22 420 LE VIEUX-MARCHÉ

VUE en PLAN RDC Haut Existant Ech : 1/100ème

Surface de Plancher : 497,50m²





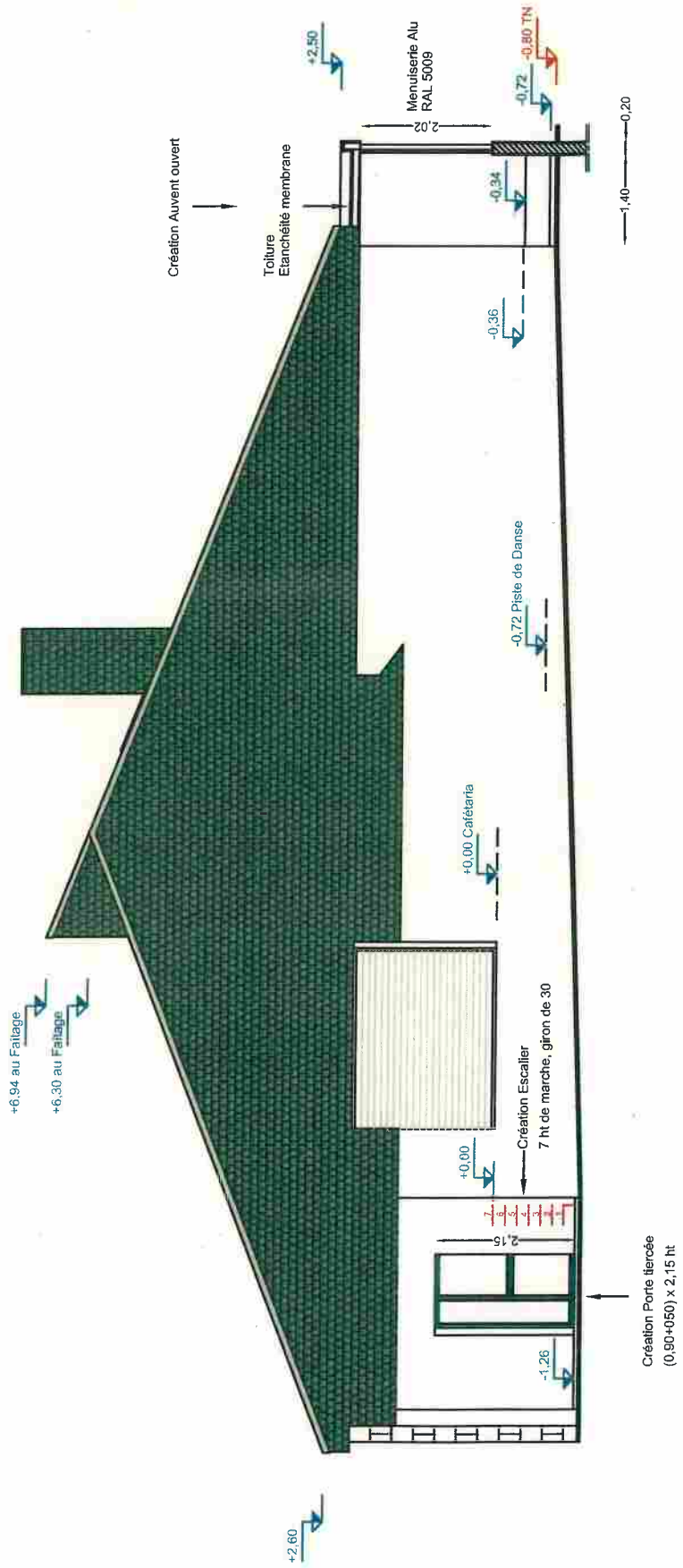
Rénovation thermique extérieur et ravalement  
ainsi que l'accessibilité de la Salle des Fêtes dite CAPEC pour:  
Mairie Le Vieux-Marchée représentée par  
**Mr KERNEC Gérard, Maire**  
1, Hent ar Puns  
Section AB - N° 289 - Surface=319m²  
22 420 LE VIEUX-MARCHE

TOITURE ardoises

TOITURE ardoises

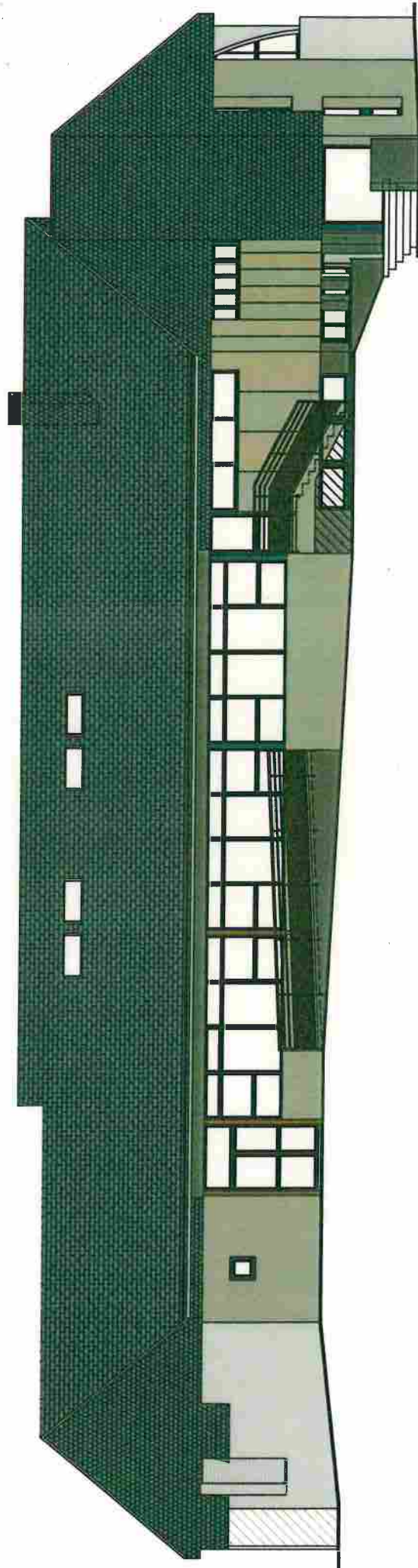
VUE en PLAN Toiture Existante Ech : 1/100ème

Rénovation thermique extérieur et ravalement  
 ainsi que l'accessibilité de la Salle des Fêtes dite CAPEC pour:  
 Mairie Le Vieux-Marchée représentée par  
**Mr KERNEC Gérard, Maire**  
 1, Hent ar Puns  
 Section AB - N° 289 - Surface=319m<sup>2</sup>  
**22 420 LE VIEUX-MARCHE**



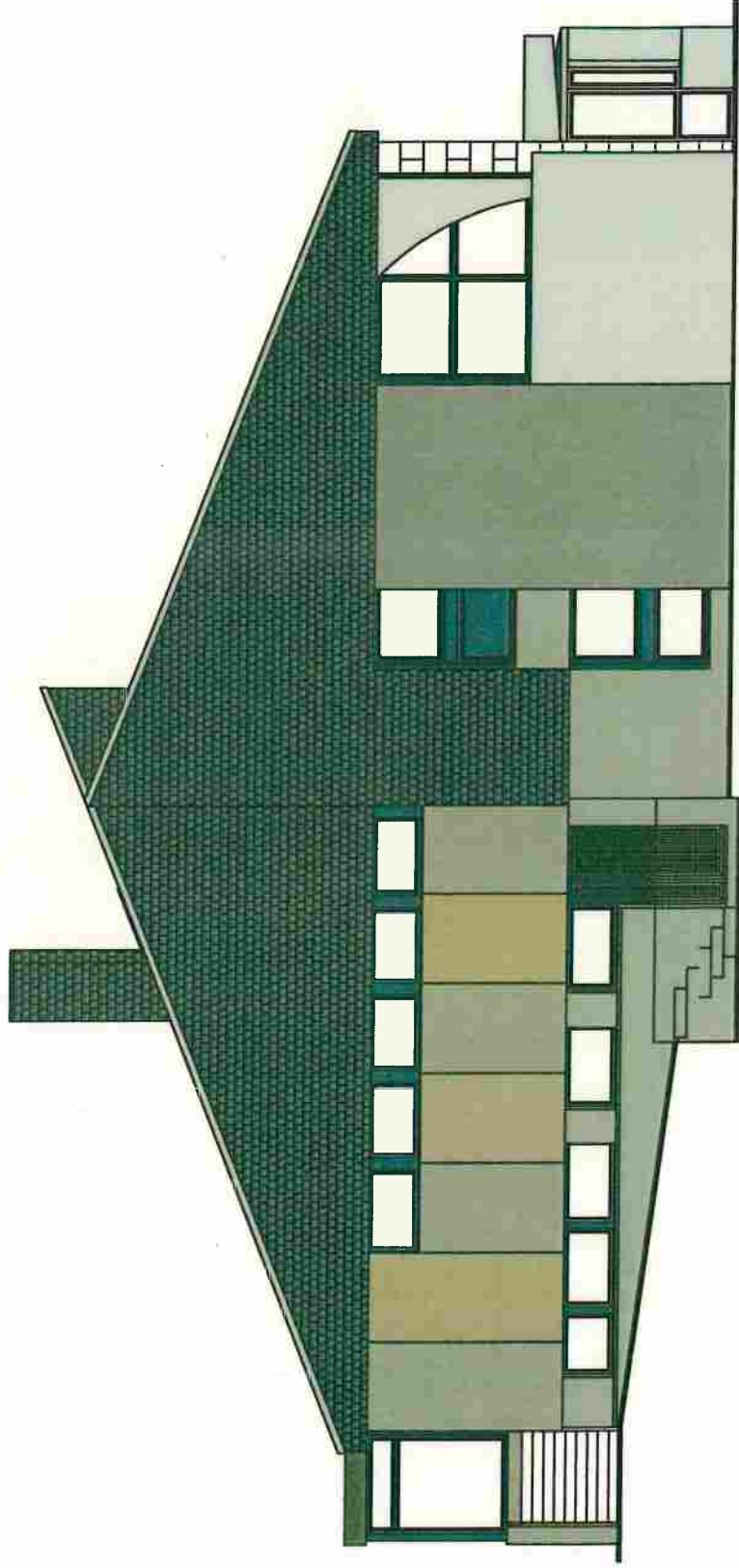
COUPE Ech : 1/100ème

Rénovation thermique extérieur et ravalement  
ainsi que l'accessibilité de la Salle des Fêtes dite CAPEC pour:  
Mairie Le Vieux-Marchée représentée par  
**Mr KERNEC Gérard, Maire**  
1, Hent ar Puns  
Section AB - N° 289 - Surface=319m<sup>2</sup>  
**22 420 LE VIEUX-MARCHE**



FACADE EST Future Ech : 1/100ème

Rénovation thermique extérieur et ravalement  
ainsi que l'Accessibilité de la Salle des Fêtes dite CAPEC pour:  
Mairie Le Vieux-Marchée représentée par  
**Mr KERNEC Gérard, Maire**  
**1, Hent ar Puns**  
Section AB - N° 289 - Surface=319m<sup>2</sup>  
**22 420 LE VIEUX-MARCHE**

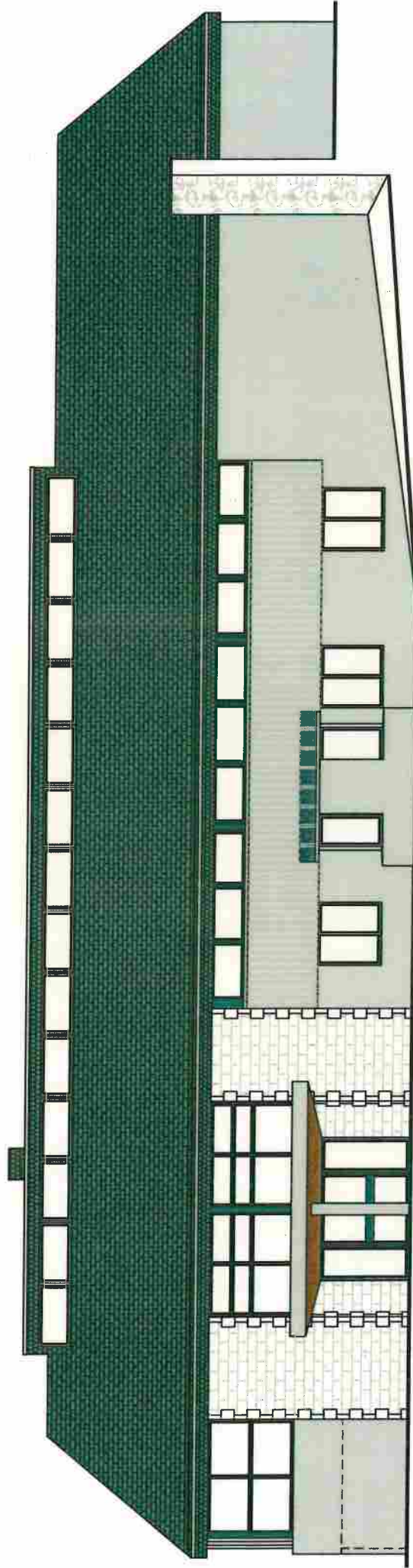


FACADE NORD Future Ech : 1/100ème

Rénovation thermique extérieur et ravalement  
ainsi que l'Accessibilité de la Salle des Fêtes dite CAPEC pour:  
Mairie Le Vieux-Marchée représentée par

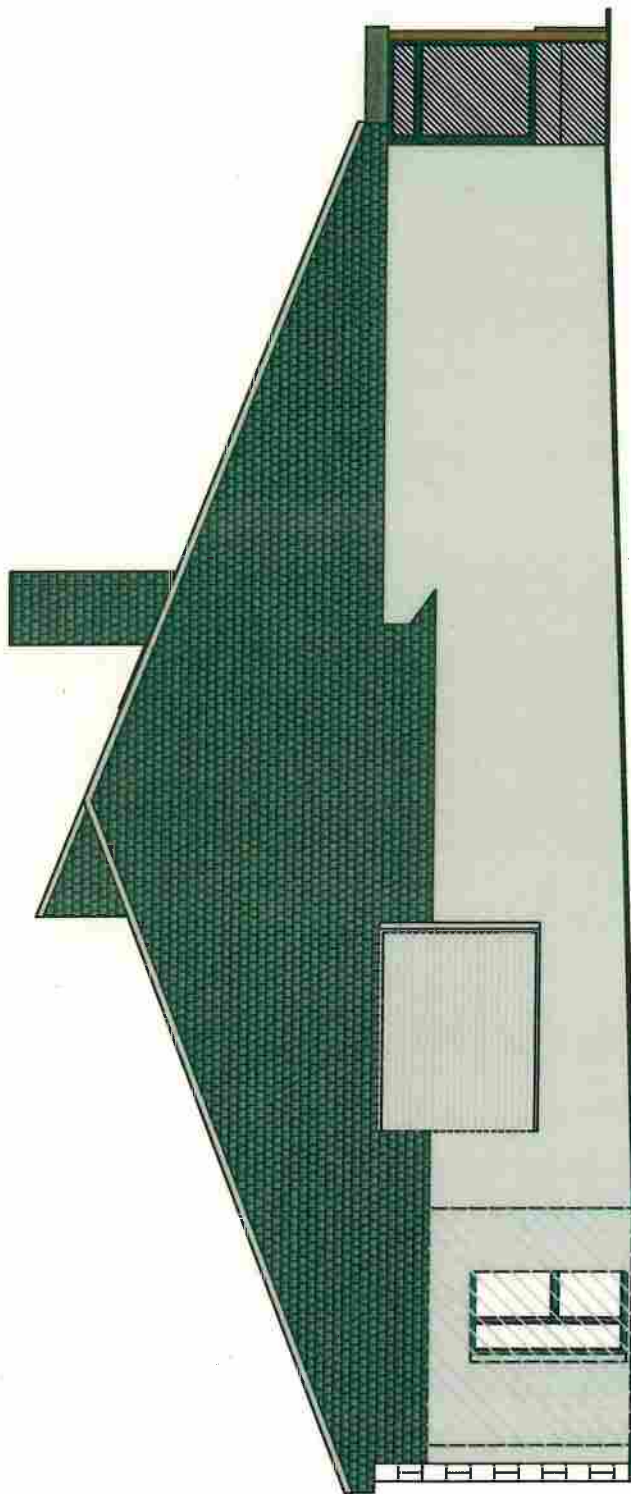
**Mr KERNEC Gérard, Maire**  
**1, Hent ar Puns**

Section AB - N° 289 - Surface=319m<sup>2</sup>  
**22 420 LE VIEUX-MARCHE**



FACADE OUEST Future Ech : 1/100ème

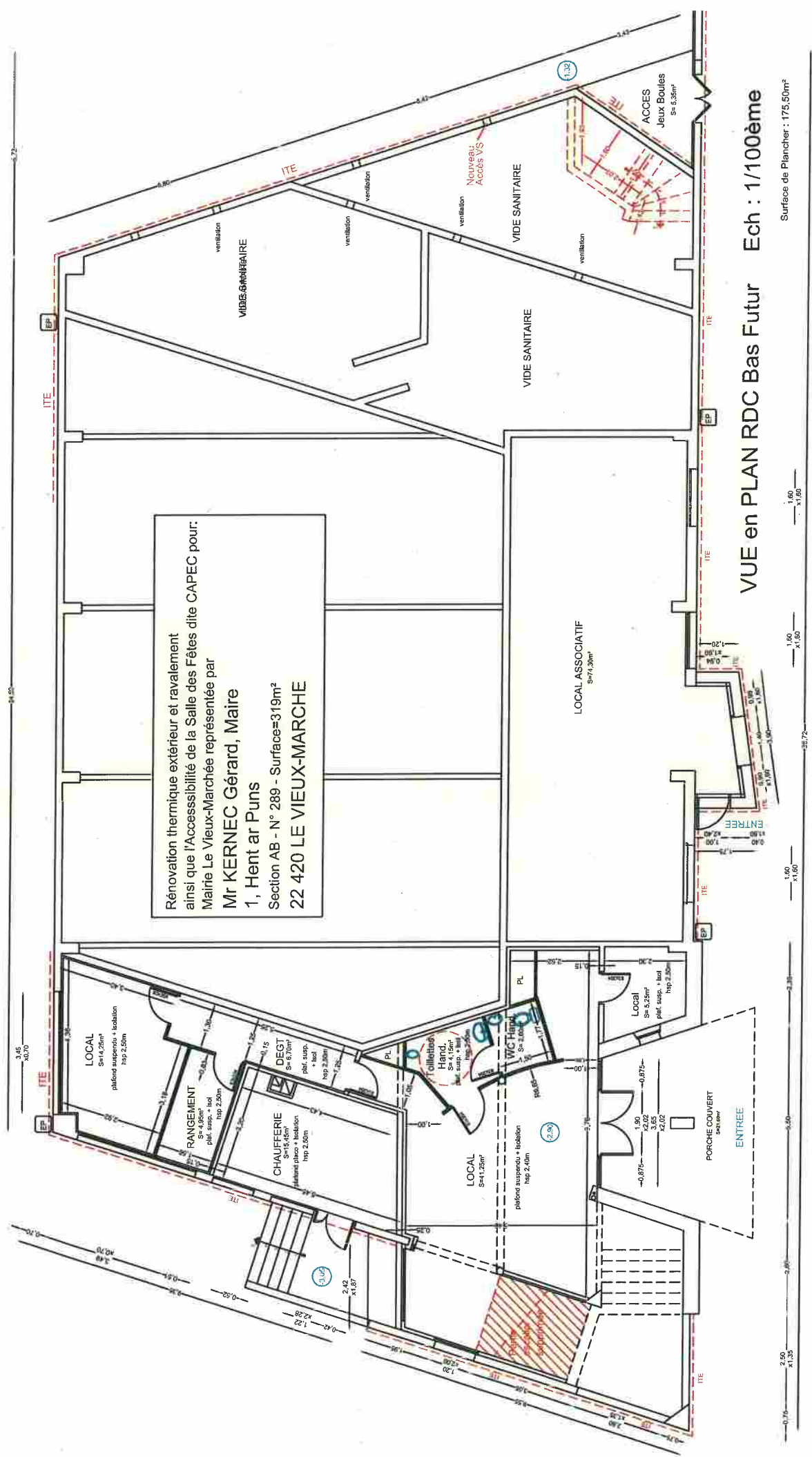
Rénovation thermique extérieur et ravalement  
ainsi que l'Accessibilité de la Salle des Fêtes dite CAPEC pour:  
Mairie Le Vieux-Marchée représentée par  
**Mr KERNEC Gérard, Maire**  
**1, Hent ar Puns**  
Section AB - N° 289 - Surface=319m<sup>2</sup>  
**22 420 LE VIEUX-MARCHE**



FACADE SUD Future Ech : 1/100ème







Rénovation thermique extérieure et ravalement ainsi que l'Accessibilité de la Salle des Fêtes dite CAPEC pour: Mairie Le Vieux-Marchée représentée par Mr KERNEC Gérard, Maire 1, Hent ar Puns Section AB - N° 289 - Surface=319m<sup>2</sup> 22 420 LE VIEUX-MARCHE

VUE en PLAN RDC Bas Futur Ech : 1/100ème

Surface de Plancher : 175,50m<sup>2</sup>

1:60 x1:60

1:60 x1:60

1:60 x1:60

1:60 x1:60

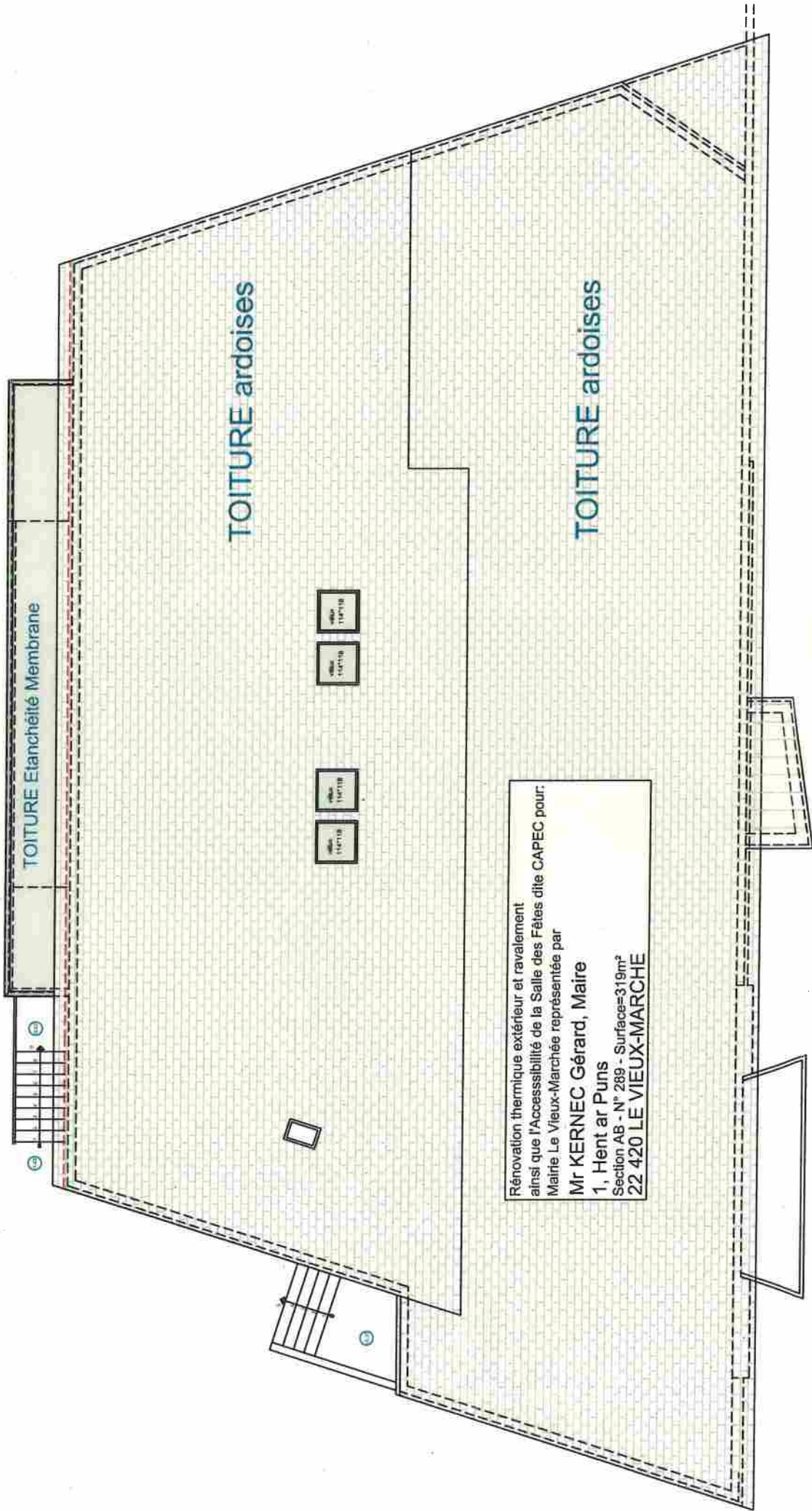
1:60 x1:60

1:60 x1:60

1:60 x1:60

1:60 x1:60

1:60 x1:60



Rénovation thermique extérieur et ravalement  
 ainsi que l'Accessibilité de la Salle des Fêtes dite CAPEC pour:  
 Mairie Le Vieux-Marchée représentée par  
**Mr KERNEC Gérard, Maire**  
 1, Hent ar Puns  
 Section AB - N° 289 - Surface=319m²  
 22 420 LE VIEUX-MARCHE

VUE en PLAN Toiture Future Ech : 1/100ème

Rénovation thermique extérieur et ravalement  
ainsi que l'Accessibilité de la Salle des Fêtes dite CAPEC pour:  
Mairie Le Vieux-Marchée représentée par

**Mr KERNEC Gérard, Maire**

**1, Hent ar Puns**

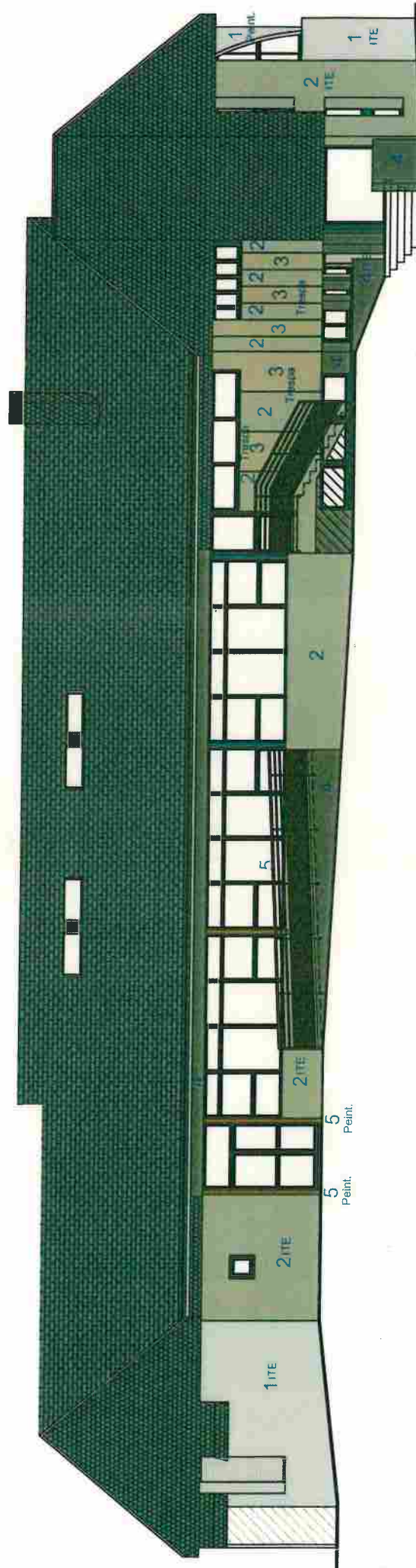
Section AB - N° 289 - Surface=319m<sup>2</sup>

**22 420 LE VIEUX-MARCHE**

## DETAILS coloris et matériaux utilisés

-  1 - Ral 7035 Gris Clair (ITE enduit SIGMA)
  -  2 - Ral 7030 Gris Pierre (ITE enduit SIGMA et TRESPA)
  -  3 - Ral 1019 Beige Gris (ITE TRESPA)
  -  4 - Ral 7043 Gris Signalisation B (ITE enduit SIGMA)
  -  5 - Ral 3011 Rouge Brun (Peinture SIGMA)
- \* - Ral 5009 Menuiserie ALU

Rénovation thermique extérieur et ravalement  
ainsi que l'accessibilité de la Salle des Fêtes dite CAPEC pour:  
Mairie Le Vieux-Marchée représentée par  
**Mr KERNEC Gérard, Maire**  
1, Hent ar Puns  
Section AB - N° 289 - Surface=319m²  
22 420 LE VIEUX-MARCHE



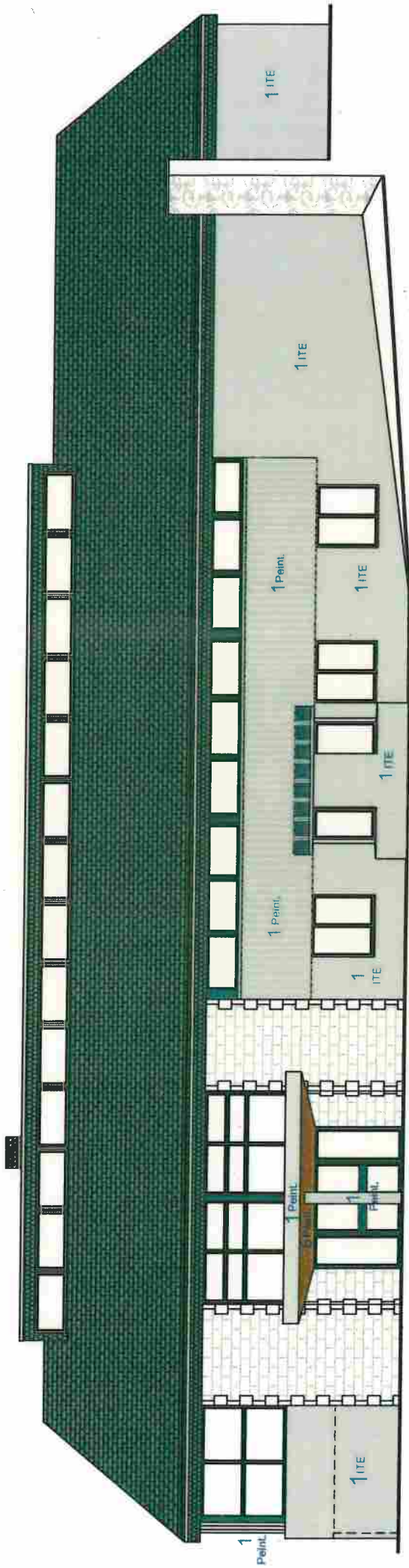
FACADE EST Future Ech : 1/100ème

Rénovation thermique extérieure et ravalement  
 ainsi que l'Accessibilité de la Salle des Fêtes dite CAPEC pour:  
 Mairie Le Vieux-Marchée représentée par  
**Mr KERNEC Gérard, Maire**  
**1, Hent ar Puns**  
 Section AB - N° 289 - Surface=319m<sup>2</sup>  
**22 420 LE VIEUX-MARCHE**



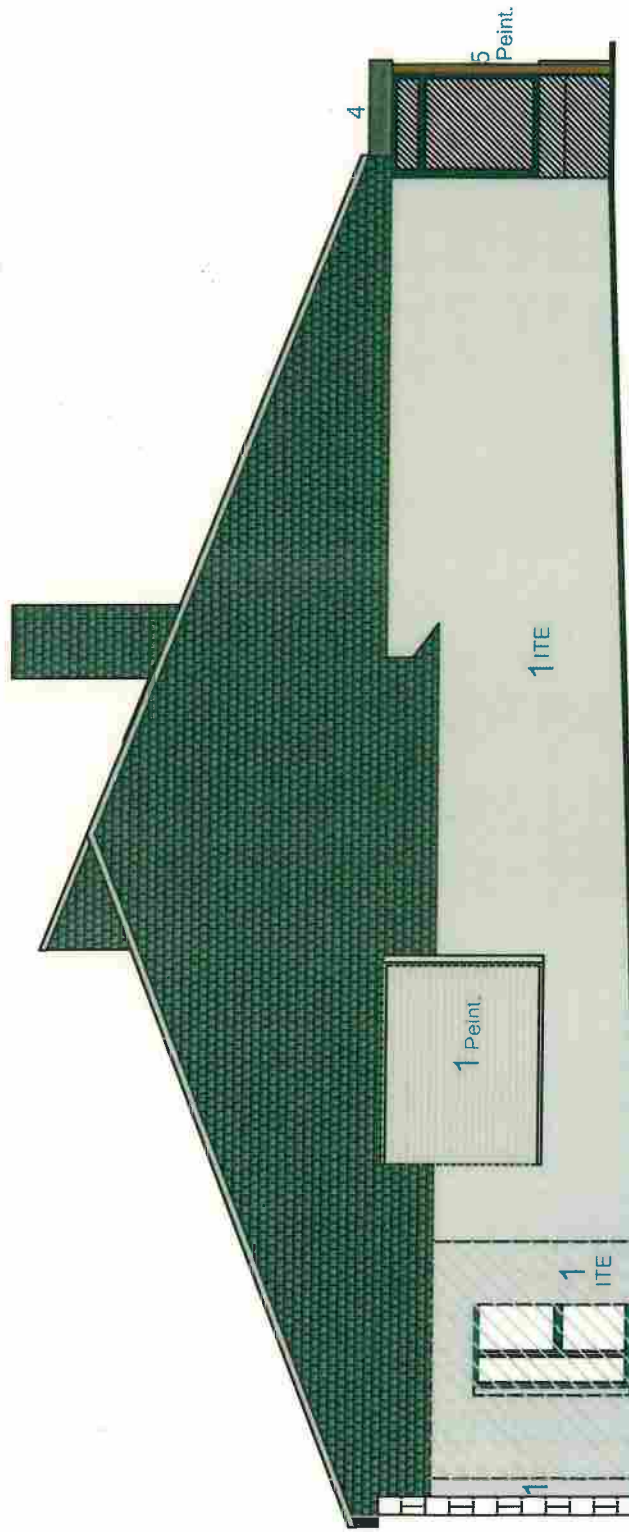
FACADE NORD Future Ech : 1/100ème

Rénovation thermique extérieur et ravalement  
ainsi que l'Accessibilité de la Salle des Fêtes dite CAPEC pour:  
Mairie Le Vieux-Marchée représentée par  
**Mr KERNEC Gérard, Maire**  
1, Hent ar Puns  
Section AB - N° 289 - Surface=319m²  
**22 420 LE VIEUX-MARCHE**



FACADE OUEST Future Ech : 1/100ème

Rénovation thermique extérieur et ravalement  
ainsi que l'Accessibilité de la Salle des Fêtes dite CAPEC pour:  
Mairie Le Vieux-Marchée représentée par  
**Mr KERNEC Gérard, Maire**  
**1, Hent ar Puns**  
Section AB - N° 289 - Surface=319m<sup>2</sup>  
**22 420 LE VIEUX-MARCHE**



FACADE SUD Future Ech : 1/100ème



Rénovation thermique extérieur et ravalement  
ainsi que l'Accessibilité de la Salle des Fêtes dite CAPEC pour:  
Mairie Le Vieux-Marchée représentée par  
Mr KERNEC Gérard, Maire  
1, Hent ar Puns  
Section AB - N° 289 - Surface=319m<sup>2</sup>  
22 420 LE VIEUX-MARCHE

## ÉTAT ACTUEL détails



*Façade ouest*



*Façade est avec rampe et escalier d'accès à la salle*



*Façade nord*



*Porche côté ouest*

Rénovation thermique extérieur et ravalement  
ainsi que l'Accessibilité de la Salle des Fêtes dite CAPEC pour:  
Mairie Le Vieux-Marchée représentée par  
Mr KERNEC Gérard, Maire  
1, Hent ar Puns  
Section AB - N° 289 - Surface=319m²  
22 420 LE VIEUX-MARCHE

## VUES GÉNÉRALES



*Vue du bâtiment avec la mairie*



*Vue vers l'est*



*Vue vers l'ouest*



*Vue du bâtiment de la route principale*

Rénovation thermique extérieur et ravalement  
ainsi que l'Accessibilité de la Salle des Fêtes dite CAPEC pour:  
Mairie Le Vieux-Marchée représentée par

**Mr KERNEC Gérard, Maire**

**1, Hent ar Puns**

Section AB - N° 289 - Surface=319m<sup>2</sup>

**22 420 LE VIEUX-MARCHE**



Façade Est (côté rampe d'accès) (actuelle)



Vue du bâtiment de la route principale (actuelle)



Façade Est (côté rampe d'accès) (projetée)



Vue du bâtiment de la route principale (projetée)

**INSERTION PAYSAGERE**